

- 1
- 2
- 3
- 4
- 5
- 6
- 7
- 8
- 9
- 10
- 11
- 12
- 13
- 14
- 15
- 16
- 17
- 18

## MATERIAL

Aluminium eloxiert, schwarz.

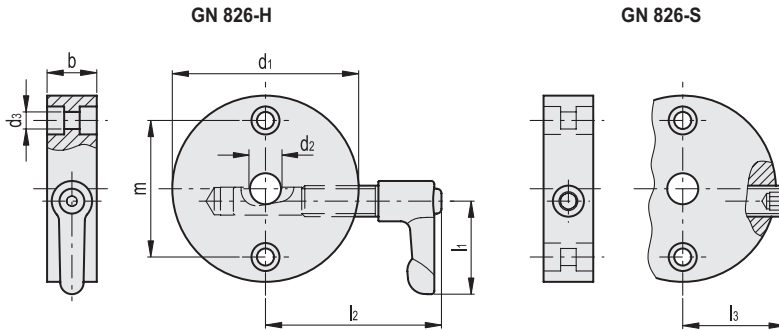
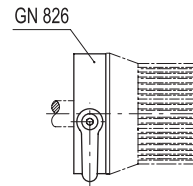
## STANDARDAUSFÜHRUNGEN

- **GN 826-H**: mit verstellbarem Hebel GN 302, Hebel schwarz, RAL 9005 mit Verstellerschraube Edelstahl AISI 303, Klemmkeil Messing.
- **GN 826-S**: mit Klemmschraube mit Innensechskant Edelstahl AISI 303, Klemmkeil Messing.

## FUNKTIONEN UND ANWENDUNGEN

Klemmelemente GN 826 werden in der Regel in Verbindung mit Drehknöpfen und kleineren Handrädern eingesetzt. Auf einfache Weise und ohne großen Konstruktions- und Montageaufwand können damit Spindeln feinfühlig geklemmt werden.

Mittels Gewindestift oder verstellbarem Hebel wird der Messingkeil auf die Welle gedrückt bis diese arretiert. Somit wird unerwünschtes Bewegen durch Vibration vermieden und die stabile Position nach dem Einstellen gewährleistet.



## GN 826-H

Code	Artikelnummer	d1	d2 H7	d3	b	m	l1	l2 max	⚖
GN.36301	GN 826-40-B8-H-ELS	40	8	4.3	16	28	30	50	80
GN.36305	GN 826-40-B10-H-ELS	40	10	4.3	16	28	30	50	80
GN.36311	GN 826-50-B8-H-ELS	50	8	5.3	16	36	30	56	110
GN.36315	GN 826-50-B10-H-ELS	50	10	5.3	16	36	30	56	110
GN.36319	GN 826-50-B12-H-ELS	50	12	5.3	16	36	30	56	119
GN.36331	GN 826-60-B10-H-ELS	60	10	5.3	16	44	30	61	148
GN.36335	GN 826-60-B12-H-ELS	60	12	5.3	16	44	30	61	149

## GN 826-S

Code	Artikelnummer	d1	d2 H7	d3	b	m	l3 max.	⚖
GN.36303	GN 826-40-B8-S-ELS	40	8	4.3	16	28	27	54
GN.36307	GN 826-40-B10-S-ELS	40	10	4.3	16	28	27	54
GN.36313	GN 826-50-B8-S-ELS	50	8	5.3	16	36	32	84
GN.36317	GN 826-50-B10-S-ELS	50	10	5.3	16	36	32	84
GN.36321	GN 826-50-B12-S-ELS	50	12	5.3	16	36	32	89
GN.36333	GN 826-60-B10-S-ELS	60	10	5.3	16	44	36	122
GN.36337	GN 826-60-B12-S-ELS	60	12	5.3	16	44	36	125